



Nouveau sur Les Bons Clics ? Suivez le guide !

Vous venez d'obtenir un accès Pro sur Les Bons Clics ? Vous souhaitez tout savoir sur cet espace réservé aux professionnels ? Vous êtes au bon endroit ! Ce guide « premiers pas » vous permettra de découvrir comment la plateforme Les Bons Clics peut vous aider dans l'accompagnement de vos publics en difficulté sur le numérique.

- 1 [Les Bons Clics, c'est quoi ?](#)
- 2 [Accédez à votre Espace Pro](#)
- 3 [Estimez le niveau d'autonomie numérique de vos publics grâce à l'indicateur](#)
- 4 [Accompagnez vos usagers sur les compétences numériques de base et les services en ligne essentiels](#)
- 5 [Orientez vos publics vers une structure du réseau](#)
- 6 [Communiquez auprès de vos partenaires et de vos publics](#)

1. Les Bons Clics, c'est quoi ?



Dans un contexte de dématérialisation croissante de notre société, en 2017, c'est toujours **40% des personnes, en France, qui sont en difficulté face au numérique**. En tant que professionnels, vous êtes les acteurs de cet accompagnement quotidien des usagers en difficulté. Ces nouvelles problématiques font émerger des questions relatives à la manière d'accompagner ces publics : Comment estimer le niveau d'autonomie numérique des usagers ? Vers quelles structures les orienter pour une formation adéquate ? Comment les former efficacement ? Quelles sont les structures dans ma région qui proposent un accompagnement adapté ?

C'est pour faire face à ces besoins que nous avons développé **Les Bons Clics**, une plateforme pensée comme une solution d'accompagnement des publics vers l'autonomie numérique et de mise en réseau des acteurs de l'inclusion numérique. Du diagnostic à l'apprentissage des démarches en ligne essentielles, la plateforme vous propose de nombreux outils pour accompagner vos usagers, quels que soient leur niveau et leurs besoins, tout en vous permettant de vous appuyer sur les partenaires de votre territoire.

Et après ?



[2. Accédez à votre Espace Pro](#)

2. Accédez à votre Espace Pro

1

Pour vous connecter à votre Espace Pro, rendez-vous sur lesbonsclics.fr
Cliquez sur le bouton « se connecter » en haut à droite de votre écran.

Se connecter

2

Renseignez vos identifiants.

- Si vous ne disposez pas de compte Pro, rdv [ici](#),
- et si vous avez oublié votre mot de passe, c'est par [ici](#) !

Bonjour

Pour vous connecter sur Les Bons Clics, veuillez vous identifier :

Nom d'utilisateur

Mot de passe

Se souvenir de moi

CONNEXION

3

Vous êtes maintenant connecté !

Pour accéder aux outils réservés aux Pros, cliquez sur le bouton « Espace Pro » en haut à droite de votre écran.

Espace Pro

Et après ?



3. Estimez le niveau d'autonomie numérique de vos publics avec l'indicateur Les Bons Clics

3. Estimez le niveau d'autonomie numérique de vos publics avec l'indicateur Les Bons Clics

Afin d'accompagner au mieux vos publics, il est d'abord essentiel d'estimer leurs **compétences sur le numérique**. Mais comment réaliser un diagnostic rapide et efficace ?

L'indicateur Les Bons Clics

L'indicateur Les Bons Clics est un outil à votre disposition permettant d'estimer, gratuitement et en quelques minutes seulement, le niveau d'autonomie numérique de vos publics !



- ✓ Un parcours d'estimation basé sur **5 activités graduelles**,
- ✓ Une expérience **rapide** et **gratuite**,
- ✓ Et des **solutions d'orientation** et **d'accompagnement** fonctions du degré d'autonomie diagnostiqué.

[Accéder à l'indicateur →](#)

« Diagnostic des publics » mode d'emploi

Pourquoi diagnostiquer ? Comment ? Quels mots choisir ?... Les freins pouvant être rencontrés sont nombreux, et les contextes souvent complexes. Un outil, à lui seul, ne suffit pas et c'est pourquoi notre équipe a concocté une formation en ligne, dédiée aux pros, et accessible depuis votre espace Les Bons Clics.

[Accéder à la formation →](#)

Vous savez maintenant comment utiliser au mieux l'indicateur pour détecter le niveau d'autonomie numérique de vos publics. Afin de leur proposer un accompagnement adapté, vous pouvez vous appuyer sur les formations Les Bons Clics ou les orienter vers une structure du réseau.

Et après ?



4. Accompagnez vos usagers sur les compétences numériques et les services en ligne

5. Orientez vos publics vers une structure du réseau

4. Accompagnez vos usagers sur les compétences numériques de base et les services en ligne essentiels

Après avoir estimé le niveau d'autonomie numérique de vos publics, vous avez la possibilité de proposer des formations personnalisées en fonction de leurs besoins. Sur Les Bons Clics vous trouverez un ensemble de ressources pédagogiques adaptées et variées pour accompagner vos usagers dans leur apprentissage : formations interactives, vidéos, quiz, entraînement aux démarches en ligne dans des environnements de simulation ...

Les formations disponibles sur l'espace d'apprentissage

De la découverte de l'ordinateur à la réalisation de démarches en ligne, vous pourrez accompagner chaque usager en individuel ou en collectif en vous appuyant sur les contenus de formations créés par notre équipe de concepteurs pédagogiques.



Pour les pros : des trames au service de l'animation d'ateliers

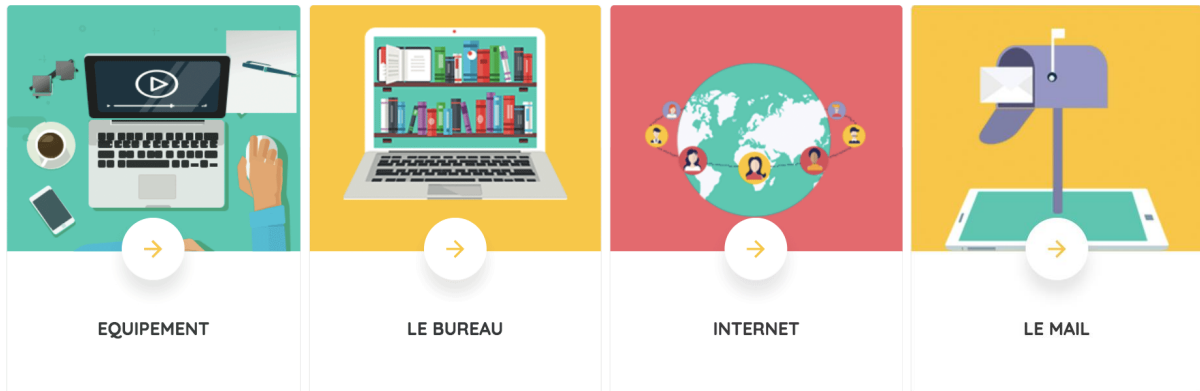
Chaque formation proposée au sein de l'espace d'apprentissage a fait l'objet de la conception d'une trame d'atelier associée afin de faciliter l'animation d'ateliers pédagogiques, collectifs ou individuels. Celles-ci sont réunies au sein de [la rubrique « Trames d'ateliers » de votre Espace Pro](#). Conseils de préparation, idées d'activités pédagogiques, éléments de langage ... Découvrez les astuces de l'équipe Les Bons Clics, choisissez vos activités, imaginez-en de nouvelles, et concevez vos propres ateliers sur mesure !

The screenshot shows a document titled 'TRAME D'ANIMATION' for the course 'COMMENT UTILISER UNE SOURIS D'ORDINATEUR ?'. It includes sections for 'Avant de commencer la formation', 'OBJECTIF', and three numbered sections: 1. INTRODUCTION, 2. LES PARTIES DE LA SOURIS, and 3. LES DIFFERENTS CURSEURS. Each section contains specific instructions and activities for the facilitator.

Les formations →

Les trames d'atelier →

Formations aux compétences numériques de base



[Formations](#)
[Trames d'atelier](#)

[Formations](#)
[Trames d'atelier](#)

[Formations](#)
[Trames d'atelier](#)

[Formations](#)
[Trames d'atelier](#)

Formations aux services en ligne



[Formations](#)
[Trames d'atelier](#)

[Formations](#)
[Trames d'atelier](#)

Et après ?



5. Orientez vos publics vers une structure du réseau

6. Communiquez auprès de vos partenaires et de vos publics

5. Orientez vos publics vers une structure du réseau

Maintenant que vous avez une idée plus précise des besoins de vos publics grâce à l'indicateur, comment les orienter vers une structure adaptée ? Comment avoir une vue d'ensemble de l'offre de formation numérique dans votre région ?

La cartographie du réseau et l'agenda partagé



La cartographie, disponible dans l'Espace Pro, permet de visualiser les événements proposés par les partenaires du réseau d'inclusion numérique. En tant que Pro vous pourrez inscrire des usagers aux formations proposées dans votre région en filtrant par niveaux, types de formations, publics ciblés...

[Découvrir la cartographie →](#)

Et après ?



6. Communiquez auprès de vos partenaires et de vos publics

6. Communiquez auprès de vos partenaires et de vos publics

Ouvrez vos événements au réseau d'inclusion numérique



Grâce à la cartographie, vous pouvez non seulement inscrire vos usagers à une formation proposée par une structure de votre région mais aussi créer et diffuser vos propres formations et ateliers afin que les membres du réseau puissent à leur tour orienter des apprenants vers votre structure.

[Gérer l'agenda de ma structure →](#)

Communiquez grâce aux outils disponibles dans l'Espace Pro



Vous souhaitez faire part de votre démarche à vos partenaires et favoriser les collaborations sur l'inclusion numérique ? Des supports de communication (flyers, affiches, vidéo...) sont disponibles dans l'Espace pro afin de faciliter vos actions de communication.

[Accéder à la boîte à outils →](#)



[Nous contacter →](#)